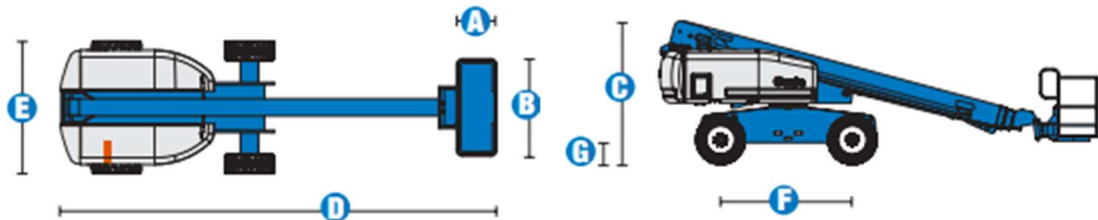
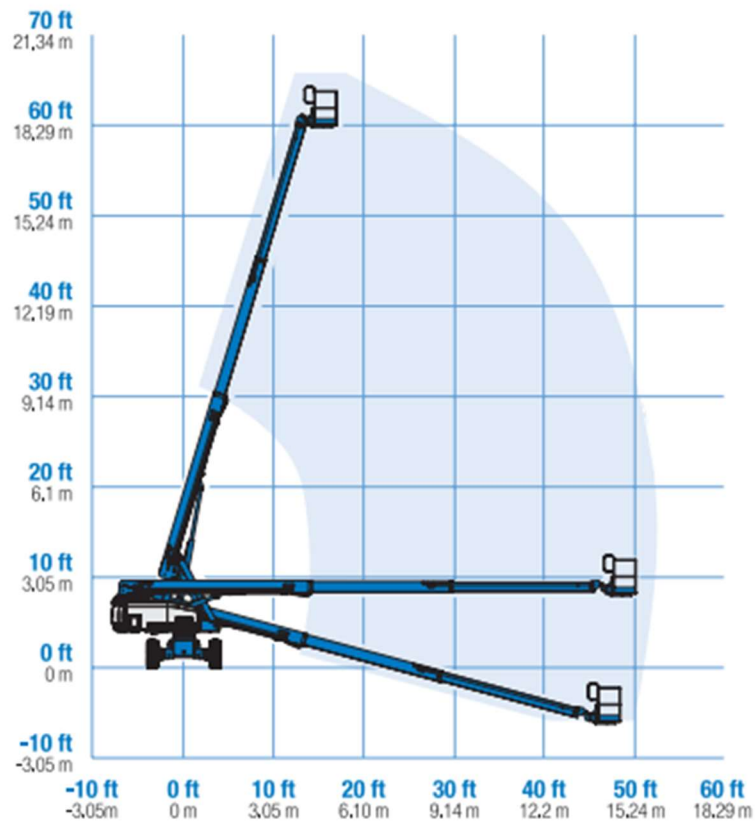


GENIE S60(18M 直臂輪式)



機型名稱	S-60
機具類別-底盤形式	直臂式-輪胎
平台高度(m)	18.3
工作高度(m)	20.11
臂桿水平可伸長最大值(m)	15.4
平台載重(kg)	227 (不受限制)454(限制範圍)
機具淨重(kg)	9385KG
收起實行走速度	4.8km/h
爬坡能力(%/°)	30/17°
迴轉半徑(m)	5.5 (外側)
動力系統	柴油引擎 Deutz F4M2011
柴油相容量(公升)	151
輔助動力	12V-DC 電動馬達

RANGE OF MOTION S™-60



平台高度(m)	18.3
舉臂最大水平延伸長度(m)	15.5
車體旋轉角度	360 度連續旋轉
工作平台旋轉角度	160 度
A*B-工作平台長寬尺寸(cm)	76*182
C-機具收藏高度(cm)	272
D-機具收藏總長(cm)	851
E-機具全寬(cm)	250
F-前後輪軸軸距(cm)	250
G-底盤距地高度(cm)	37